

NIEDER ÖSTERREICH

100 JAHRE ORTE EREIGNISSE

Haus der
Geschichte

NN
MUSEUM
NIEDERÖSTERREICH

VERMITTLUNGS- PROGRAMM FÜR VOLKSSCHULEN

Die Schüler:innen haben im Rahmen des Projektes die Möglichkeit das Bundesland Niederösterreich näher kennenzulernen. Dabei sollen Rätsel, Gruppenarbeiten und Kreatives nicht zu kurz kommen.

KURZABLAUF

- * Einführung in das Thema Niederösterreich (dazu kann das Infoblatt herangezogen werden)
- * Jede Schüler:in bringt etwas von zuhause mit, das sie mit dem Thema Niederösterreich verbindet (Austausch im Sitzkreis)
- * OPTIONAL: Plakatgestaltung zu den mitgebrachten Gegenständen
- * Erklärung der Wanderausstellung (Warum befindet sie sich in der Schule, Aufbau anhand von Ereignissen, Begleitheft mit Texten, ...)
- * Start der Rätselrallye in Kleingruppen
- * Gemeinsamer Austausch: Die Kleingruppen erzählen, was sie rausgefunden haben
- * Kreativteil: Wünsche und Vorstellungen für Niederösterreich formulieren / mit Worten, gezeichnet etc. → entweder jede Schüler:in einzeln oder als Gruppenarbeit → Entstehung einer „Niederösterreich-Collage“. Die Ideen werden auf einem Blatt mit dem Umriss des Bundeslandes gesammelt.
- * OPTIONAL: 1, 2, oder 3 Spiel

Benötigte Materialien:

- * Kindgerechtes Infoblatt (zur Einführung in das Thema); kann von der Lehrperson individuell vortragen werden/mit den Schüler:innen erarbeitet werden
- * A3 Papier für die Plakatgestaltung über die mitgebrachten Gegenstände (optional)
- * Begleithefte zur Erklärung der Ausstellung
- * Klemmbrett und Bleistift für jede Gruppe mit ausgedruckter Rätselrallye (es gibt fünf unterschiedliche Rallyes)
- * Umrissblatt von Niederösterreich für die Gestaltung einer „Niederösterreich-Collage“ (Einzelarbeit auf A4, Gruppenarbeit auf A3 auszudrucken) → Kreativteil
- * OPTIONAL: 1, 2, oder 3 Spiel – einfacher Ausdruck.

! Je nach Altersgruppe können die Tipps auf den Arbeitsblättern mit einem schwarzen Marker durchgestrichen werden!

DETAILLIERTER ABLAUF

Einstieg:

- * Was fällt den Schüler:innen ein, wenn sie an das Bundesland Niederösterreich denken? (Die Begriffe können z. B. auf der Tafel gesammelt werden)
- * Ergänzendes durch die Lehrperson (das Infoblatt kann hier herangezogen werden)

Hauptteil:

- * Die von den Schüler:innen mitgebrachten Gegenstände werden besprochen (gerne auch im Sitzkreis)
- * OPTIONAL: Gestaltung von Plakaten über die Gegenstände und wichtige Infos rund um Niederösterreich

START DER RÄTSELRALLYE:

Die Schüler:innen werden in bis zu fünf Kleingruppen eingeteilt und mit einem Klemmbrett mit dem Rätselrallyeblatt, sowie dem Begleitheft ausgestattet

→ Zuerst werden der Aufbau der Rallye und die unterschiedlichen Rätsel kurz näher erklärt sowie auch das Begleitheft, in dem Lösungen zu finden sind

→ Die Schüler:innen gehen auf Spurensuche (zeitlichen Rahmen festlegen)

→ Die Aufgabe, sich sein Niederösterreich auszumalen bzw. Wünsche für das Bundesland zu formulieren/zu zeichnen, ist bei jeder Gruppe als letzter Punkt dabei. Das kann dann gleich im Anschluss gemeinsam erarbeitet werden, ist aber natürlich auch von der Lehrperson frei wählbar. Dazu wird das Blatt mit dem Umriss Niederösterreichs verwendet. Die Schüler:innen bearbeiten dieses Blatt individuell (A4), oder in Kleingruppen (A3). Danach werden die Ergebnisse zusammengefügt. So entsteht eine „Niederösterreich-Collage“. Die Schüler:innen können sich sowohl mit Worten, als auch kreativ und zeichnerisch ausdrücken.

* OPTIONAL: 1, 2 oder 3 Spiel

Die Lehrperson trägt die ausgewählten Fragen vor und die Schüler:innen stellen sich je nach ihrer Antwort zu den Antwortmöglichkeiten 1, 2 oder 3 (dafür vorab einen Bereich definieren). Dann wird aufgelöst, ob sie richtig stehen. Das Spiel wird für beliebig viele Fragen wiederholt.

Abschluss:

- * Was haben die Schüler:innen herausgefunden?
- * Hat sie etwas überrascht bzw. welche Infos über Niederösterreich fanden sie vielleicht besonders spannend?
- * Gemeinsames Begutachten der Zeichnungen bzw. der Wünsche, die die Schüler:innen formuliert haben und Zusammenfügen zu einer Collage.



KULTUR
NIEDERÖSTERREICH



NIEDER ÖSTERREICH

100 JAHRE ORTE EREIGNISSE

INFO- BLATT

WISSENSWERTES ÜBER DAS BUNDESLAND

Niederösterreich ist das größte Bundesland Österreichs und liegt im Nordosten des Landes. Es unterteilt sich in vier Viertel. Nördlich der Donau befinden sich das Wald- und Weinviertel. Das Most- und Industrieviertel sind südlich des Flusses gelegen.

- **FLÄCHE:** 19.177,78 km²
- **EINWOHNER:INNEN:** 1.670.899 Menschen
(Stand Anfang 2018)
- **WICHTIGSTER FLUSS:** Donau
- **HÖCHSTER BERG:** Schneeberg (2.076 m)

Der **Manhartsberg** ist für das Wald- und Weinviertel die Trennlinie. Es wird zwischen dem Land ober (=Waldviertel) und unter (=Weinviertel) dem Manhartsberg unterschieden. Der **Wienerwald** ist für das Most- und Industrieviertel wichtig. Als Viertel ober dem Wienerwald wird das Mostviertel bezeichnet, das Industrieviertel als jenes unterhalb des Wienerwaldes. Das größte Gewässer Niederösterreichs ist die **Donau**. Die Lainsitz ist der einzige Fluss des Bundeslandes der nicht in diese mündet. Zudem gibt es in diesem Bundesland **mehr als 4.000 Naturhöhlen**.

Die größten Betriebe befinden sich im Industrieviertel. Auch Tourismus und Landwirtschaft sind wichtig für das Bundesland. 43 % des Gebietes sind Ackerland und 40 % Waldfläche. Auch der Anbau von Wein ist bedeutend.

St. Pölten ist seit **1986** die **Landeshauptstadt von Niederösterreich**. Dort befindet sich der *Sitz der Landesregierung*. Davor war dieser in Wien in der Herrengasse, wo man heute das Palais Niederösterreich bestaunen kann. **1159** bekam **St. Pölten** sein *Stadtrecht*, demnach handelt es sich um das älteste verbriefte Österreichs.

Das **Wappen** Niederösterreichs besteht aus einem blauen Schild, welcher eine goldene Mauerkrone mit drei sichtbaren Zinnen trägt. Fünf goldene Adler zieren das Wappen. Je zwei sind gegeneinander gerichtet. Einer ist nach links gewendet.

KURZER GESCHICHTLICHER ABRISS BIS ZU DEN HABSBURGERN

Bereits **vor etwa 45.000 Jahren** war das heutige Niederösterreich erstmalig besiedelt und zwar von den **Neandertalern**. Hierbei handelt es sich um Urmenschen aus der Steinzeit, die uns durchaus ähnlich waren und mit ziemlicher Sicherheit schon annähernd denken konnten wie die Menschen heute. Aber ihr Körperbau war ein anderer, sie waren zum Beispiel deutlich kleiner und bewegten sich eher wie Tiere fort. Da man Knochen dieser Menschen im Neanderthal bei Düsseldorf gefunden hat, nennt man sie Neandertaler. Sie stammen aus Europa, der moderne Mensch stammt aus Afrika.

In Niederösterreich wurde schon viel Bedeutendes aus der Vergangenheit gefunden. Unter anderem die älteste Frauenstatue: die **Venus von Galgenberg**. Hierbei handelt es sich um eine Figur einer tanzenden Frau die etwa **30.000 Jahre alt** ist. Da die Figur nicht eindeutig gedeutet werden kann, wird sie auch als Jäger mit Keule gesehen. Auch aus der Steinzeit wurde in der Wachau etwas entdeckt: die berühmte **Venus von Willendorf**. Sie ist 11 cm hoch und wird mittlerweile auf über 25.000 Jahre geschätzt. Zu dieser Zeit siedelten die Menschen hauptsächlich an Flüssen. In Niederösterreich war demnach die Gegend rund um die **Donau** stärker besiedelt. Die Menschen lebten als Jäger und Sammler und zogen umher. Es gab noch keine Siedlungen.

Sesshaft wurden die Menschen in diesem Gebiet vor rund 8.000 Jahren. Das Land wurde bestellt, es wurde Ackerbau betrieben.

Es gab den ersten und einzigen **Keltenstaat** im niederösterreichischen Voralpenraum und zwar vor etwa 2.200 Jahren. Ihr Gebiet hatte den Namen Noricum. Sie konnten sich jedoch nur etwa 200 Jahre halten und mussten dann den Römern Platz machen. Der Bereich südlich der Donau liegend, wurde in die **römische Provinz Pannonia** eingegliedert, dessen Hauptstadt Carnuntum war. Auch die Römer mussten das Gebiet wieder verlassen. Denn bereits ab dem 6. Jahrhundert nach Christus lebten im heutigen Niederösterreich die Awaren und **Slawen**.

Unter der Herrschaft **Karl des Großen** gehörte das Gebiet zur „**Awarenmark**“. Als sein gesamtes Herrschaftsgebiet dann zum Ostfrankenreich gehörte, wurde diese „Awarenmark“ zur Provinz Marcha Orientalis (Mark im Osten). Im Westen wurde dieses Gebiet von der Enns und im Osten von March und Leitha begrenzt. Demnach handelt es sich hier etwa um das Gebiet des heutigen Niederösterreichs. Danach herrschten die Ungarn in Niederösterreich (907). Diese Herrschaft war jedoch nur von kurzer Dauer. Das Gebiet wurde dann von den **Babenbergern** übernommen (ab 970 nach Christus).

Besonders verdient um das Land machte sich **Leopold III**, der Heilige. Berühmt wurde er vor allem für die Gründung und Errichtung des Klosters **Klosterneuburg**. Heute ist er Landespatron von Wien und Niederösterreich. Der Heilige Leopold löste den Heiligen Koloman ab. Am 15. November sind ihm zu Ehren Schulen und Banken beider Bundesländer geschlossen. Zu seinen Lebzeiten und auch danach wurde die Markgrafschaft der Babenberger ausgedehnt. Das Gebiet wurde „Ostarrichi“ genannt und erstmals 996 urkundlich erwähnt. 1156 wurde die Mark der Babenberger zum **Herzogtum** erhoben. Die Herrschaft der Babenberger endete 1278. Es folgten die **Habsburger**, die bis 1918 herrschten.

NIEDER ÖSTERREICH

100 JAHRE
ORTE
EREIGNISSE

1, 2,
ODER 3
SPIEL

ALLGEMEIN

Wie heißt das größte Bundesland Österreichs?

- ① Wien
- ② Oberösterreich
- ③ Niederösterreich

Welches Viertel gehört nicht zu den vier Vierteln Niederösterreichs?

- ① Waldviertel
- ② Mostviertel
- ③ Imkerviertel

Welches Tier kann man im Wappen der Landeshauptstadt St. Pölten entdecken?

- ① Hund
- ② Wolf
- ③ Hase

Wie heißt die kleine Dame aus Kalkstein, die man vor mehr als 25.000 Jahren entdeckt hat?

- ① Vera von Willendorf
- ② Venus von Willendorf
- ③ Mizi von Willendorf

Wie heißt das größte Gewässer Niederösterreichs?

- ① Traisen
- ② Kamp
- ③ Donau

Wie viele Naturhöhlen gibt es in Niederösterreich?

- ① Mehr als 4.000
- ② Mehr als 2.000
- ③ Mehr als 1.000

Wie heißt die Landeshauptstadt Niederösterreichs?

- ① Wien
- ② Eisenstadt
- ③ St. Pölten

NIEDER ÖSTERREICH

100 JAHRE
ORTE
EREIGNISSE

1, 2,
ODER 3
SPIEL

ALLGEMEIN

Was waren die Menschen in der Steinzeit?

- ① Bauern
- ② Jäger und Sammler
- ③ Handwerker

Wie heißt der Landespatron Niederösterreichs?

- ① Leopold
- ② Florian
- ③ Gustav

Wozu brauchte man Wappen?

- ① Als Schmuckstück
- ② Um einander zu erkennen
- ③ Zum Abmessen von Entfernungen

Wie heißt der höchste Berg Niederösterreichs?

- ① Berg Isel
- ② Rax
- ③ Schneeberg

Aus welcher Zeit stammt die Venus von Willendorf?

- ① Aus der Eiszeit
- ② Aus der Steinzeit
- ③ Aus dem Mittelalter

Die Landesfarben Niederösterreichs sind

- ① Schwarz/Weiß
- ② Rot/Grün
- ③ Blau/Gelb

Niederösterreich hat als einziges Bundesland eine

- ① Bundespräsidentin
- ② Landeshauptfrau
- ③ Bürgermeisterin

an seiner Spitze.

Wo befindet sich der kleinste Nationalpark Österreichs? (liegt in NÖ)

- ① Im Thayatal
- ② In Rabenstein
- ③ In St. Pölten

Welche Tiere kann man in Arbesbach entdecken?

- ① Wildkatzen
- ② Lamas
- ③ Bären

Was kann man im Museum Niederösterreich neben tollen Ausstellungsgegenständen noch bestaunen?

- ① Lebende Tiere
- ② Die größte Briefmarkensammlung der Welt
- ③ Sandburgen

Welcher Edelstein machte Maissau berühmt?

- ① Der Smaragd
- ② Der Amethyst
- ③ Der Lapislazuli

Wo liegt die Schallaburg?

- ① In Melk
- ② In Wiener Neustadt
- ③ In Ybbs

In einer Urkunde wird der Name Österreich erstmals erwähnt. Wie heißt diese?

- ① Windobona Urkunde
- ② Ostarrichi Urkunde
- ③ Carnuntum Urkunde

RÄTSEL- RALLYE

Gemeinsam begeben wir uns auf eine Reise durch Niederösterreich.

Ihr braucht dazu auch das Begleitheft zur Ausstellung. Seid ihr bereit?
Ihr habt euch in einer Kleingruppe zusammengefunden und werdet nun
zu Forschern und Entdeckerinnen. Wie soll euer Team heißen?

TEAMNAME: _____

Niederösterreich unterteilt sich in **vier Viertel**. In das DALWviertel, EIWNviertel, OTMSviertel
und das NUIDSRTEIviertel. Leider ist der Beginn der Wörter etwas durcheinandergeraten.
Könnt ihr die richtige Lösung entziffern?

* _____ viertel

* _____ viertel

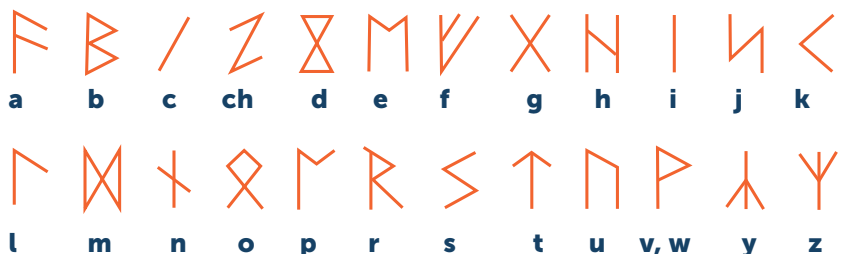
* _____ viertel

* _____ viertel

Macht euch nun auf den Weg zur Wanderausstellung. Sucht das Jahr 1925.
Im Begleitheft wird euch verraten, **wie viele Städte** es **heute in NÖ** gibt.

Es gibt _____ Städte.

Nehmt das Jahr **1946** genauer
unter die Lupe.
In der Ostarrîchi $\text{N R < N t \Sigma M}$
wird der Name Österreich erst-
mals erwähnt. Oje, hier haben
sich Runen eingeschlichen.



Könnt ihr sie mit Hilfe des
Runenalphabets entschlüsseln?

x = ks **y = kw**

LÖSUNG: _____

RÄTSEL- RALLYE

Jetzt kommt eine Schätzfrage für euch:

Wie viele Naturhöhlen gibt es in Niederösterreich?

! *Tipp: Es sind nicht weniger als 1.000 und nicht mehr als 7.000!*

EURE SCHÄTZUNG: _____

In diesem **Buchstabensalat** haben sich **5 Tiere** versteckt. Könnt ihr sie finden? Kreist sie ein.
Eines davon befindet sich im Stadtwappen von St. Pölten, der Landeshauptstadt von NÖ.
Habt ihr eine Idee welches?

! *Tipp: Dieses Tier kommt in einem Märchen mit sieben Geißlein vor!*

A	D	L	E	R
S	T	G	T	Ä
R	I	W	K	B
V	G	O	I	H
L	F	L	O	H
D	K	F	N	M
F	U	C	H	S

ES IST DER: _____

In Niederösterreich gibt es auch eine einzigartige **Amethystenwelt** zu entdecken.
Dieser kurze Spruch soll euch dabei helfen herauszufinden, wo sie sich befindet:

*Seid mit Eifer dabei,
und sucht das Jahr 2003.
Auf zur Amethystenwelt,
wo sich die richtige Antwort einstellt.*

Die Amethystenwelt befindet sich in _____ .

Gestaltet nun euer Niederösterreich.

Welche Wünsche und Vorstellungen habt ihr für euer „Traum-Bundesland“?
Ihr könnt eure Ideen zeichnen, schreiben und vieles mehr!
Dafür bekommt ihr den Umriss des Bundeslandes von eurer Lehrperson.

RÄTSEL- RALLYE

Gemeinsam begeben wir uns auf eine Reise durch Niederösterreich.

Ihr braucht dazu auch das Begleitheft zur Ausstellung. Seid ihr bereit?
Ihr habt euch in einer Kleingruppe zusammengefunden und werdet nun
zu Forschern und Entdeckerinnen. Wie soll euer Team heißen?

TEAMNAME: _____

Niederösterreich unterteilt sich in **vier Viertel**. In das DALWviertel, EIWNviertel, OTMSviertel
und das NUIDSRTElviertel. Leider ist der Beginn der Wörter etwas durcheinandergeraten.
Könnt ihr die richtige Lösung entziffern?

* _____ viertel

* _____ viertel

* _____ viertel

* _____ viertel

Macht euch nun auf den Weg zur Wanderausstellung. Sucht das Jahr 1929. Im Begleitheft wird
 euch verraten, dass die **Donau** in diesem Jahr stark **vereist** war. Wie **dick** war die Eisdecke?

Sie war _____ dick.

Nehmt nun das Jahr **1974** ge-
nauer unter die Lupe. Hier wird
eine $\beta \eta \kappa \chi$ in Melk zu einem
besonderen Ort für Ausstellun-
gen. Oje, hier haben sich Runen
eingeschlichen.


a b c ch d e f g h i j k


l m n o p r s t u v,w y z

Könnt ihr sie mit Hilfe des
Runenalphabets entschlüsseln?

x = ks y = kw

LÖSUNG: _____

RÄTSEL- RALLYE

Jetzt kommt eine Schätzfrage für euch:

Wie viele Naturhöhlen gibt es in Niederösterreich?

! *Tipp: Es sind nicht weniger als 1.000 und nicht mehr als 7.000!*

EURE SCHÄTZUNG: _____

In diesem **Buchstabensalat** haben sich **5 Flüsse** versteckt. Könnt ihr sie finden? Kreist sie ein. Einer davon ist der größte Fluss Österreichs. Habt ihr eine Idee welcher?

! *Tipp: Der Fluss beginnt mit dem Buchstaben D!*

D	O	N	A	U
K	S	B	B	Y
U	H	G	K	L
M	A	U	A	F
K	L	E	M	T
R	A	T	P	O
V	E	N	N	S

ES IST DIE: _____

In Niederösterreich befindet sich auch der **kleinste Nationalpark Österreichs**. Dieser kurze Spruch soll euch dabei helfen herauszufinden, wo er sich befindet:

*Jetzt müsst ihr schnell zum Jahr 1999 hin,
damit das alles ergibt Sinn.
Dort findet ihr den gesuchten Nationalpark bestimmt.
Ich bin mir sicher, dass es euch gelingt.*

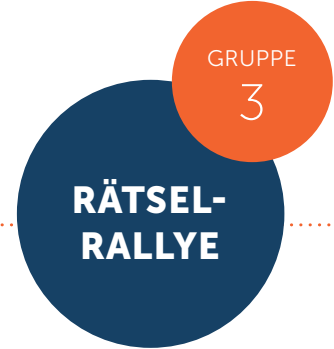
Der kleinste Nationalpark Österreichs befindet sich im _____ .

Gestaltet nun euer Niederösterreich.

Welche Wünsche und Vorstellungen habt ihr für euer „Traum-Bundesland“?

Ihr könnt eure Ideen zeichnen, schreiben und vieles mehr!

Dafür bekommt ihr den Umriss des Bundeslandes von eurer Lehrperson.



RÄTSEL-RALLYE

Gemeinsam begeben wir uns auf eine Reise durch Niederösterreich.

Ihr braucht dazu auch das Begleitheft zur Ausstellung. Seid ihr bereit?
Ihr habt euch in einer Kleingruppe zusammengefunden und werdet nun zu Forschern und Entdeckerinnen. Wie soll euer Team heißen?

TEAMNAME: _____

Niederösterreich unterteilt sich in **vier Viertel**. In das DALWviertel, EIWNviertel, OTMSviertel und das NUIDSRTEIviertel. Leider ist der Beginn der Wörter etwas durcheinandergeraten. Könnt ihr die richtige Lösung entziffern?

* _____ viertel

* _____ viertel

* _____ viertel

* _____ viertel

Macht euch nun auf den Weg zur Wanderausstellung. Sucht das Jahr **1975**.

Im Begleitheft erfahrt ihr etwas über die **Gründung eines Sportzentrums**. Findet eine Sportart die man dort betreiben kann?

Nehmt nun das Jahr **1982**

genauer unter die Lupe.

In Dobersberg wird ein

†F†N†R†M†R†< eröffnet.

Heute gibt es 22 in NÖ.

Oje, hier haben sich Runen

eingeschlichen. Könnt ihr sie

mit Hilfe des **Runenalphabets**

entschlüsseln?

a	b	c	ch	d	e	f	g	h	i	j	k
l	m	n	o	p	r	s	t	u	v,w	y	z

x = ks y = kw

LÖSUNG: _____

RÄTSEL- RALLYE

Jetzt kommt eine Schätzfrage für euch:

Wie viele Naturhöhlen gibt es in Niederösterreich?

! Tipp: Es sind nicht weniger als 1.000 und nicht mehr als 7.000!

EURE SCHÄTZUNG: _____

In diesem **Buchstabensalat** verstecken sich **5 Blumenarten**. Könnt ihr sie finden? Kreist sie ein. Eine davon war früher sehr oft auf Wappen zu finden. Wisst ihr welche?

! Tipp: Diese Blume reimt sich auf das Wort Familie!

R	I	R	I	S
O	K	E	M	U
S	F	I	N	L
E	P	L	U	T
O	T	I	E	S
E	L	L	E	K
N	E	L	K	E

ES IST DIE: _____

In **Arbesbach** gibt es eine Auffangstation für ganz besondere Tiere.

Dieser kurze Spruch soll euch dabei helfen herauszufinden, um welche Tiere es sich handelt:

*1998 müsst ihr finden,
um das Geheimnis zu ergründen.
Es geht um ein pelziges Tier,
dort gibt es davon vier.*

Es sind _____ .

Gestaltet nun euer Niederösterreich.

Welche Wünsche und Vorstellungen habt ihr für euer „Traum-Bundesland“?

Ihr könnt eure Ideen zeichnen, schreiben und vieles mehr!

Dafür bekommt ihr den Umriss des Bundeslandes von eurer Lehrperson.

RÄTSEL- RALLYE

Gemeinsam begeben wir uns auf eine Reise durch Niederösterreich.

Ihr braucht dazu auch das Begleitheft zur Ausstellung. Seid ihr bereit?
Ihr habt euch in einer Kleingruppe zusammengefunden und werdet nun
zu Forschern und Entdeckerinnen. Wie soll euer Team heißen?

TEAMNAME: _____

Niederösterreich unterteilt sich in **vier Viertel**. In das DALWviertel, EIWNviertel, OTMSviertel
und das NUIDSRTElviertel. Leider ist der Beginn der Wörter etwas durcheinandergeraten.
Könnt ihr die richtige Lösung entziffern?

* _____ viertel

* _____ viertel

* _____ viertel

* _____ viertel

Macht euch auf den Weg zur Wanderausstellung. Sucht das Jahr **1977**.
Im Begleitheft erfahrt ihr etwas über eine **aufgegebene Wüstung, eine Siedlung**.
Aus welcher Zeit stammt diese?

Sie stammt aus dem _____.

Nehmt nun das Jahr **2000** unter
die Lupe. In diesem Jahr wird die
PF/NFN zum Weltkulturerbe.
Dort fand man auch die bekannte
Venus von Willendorf, eine Figur
aus Kalkstein aus der Steinzeit.
Oje, hier haben sich Runen
eingeschlichen. Könnt ihr sie
mit Hilfe des **Runenalphabets**
entschlüsseln?



a b c ch d e f g h i j k



l m n o p r s t u v, w y z

x = ks y = kw

LÖSUNG: _____

RÄTSEL- RALLYE

Jetzt kommt eine Schätzfrage für euch:

Wie viele Naturhöhlen gibt es in Niederösterreich?

! Tipp: Es sind nicht weniger als 1.000 und nicht mehr als 7.000!

EURE SCHÄTZUNG: _____

In diesem Buchstabensalat verstecken sich **5 Obstsorten**. Könnt ihr sie finden? Kreist sie ein. Eine Frucht wird im Mostviertel besonders viel geerntet. Wisst ihr welche?

! Tipp: Die Frucht beginnt mit einem B!

B	I	R	N	E
F	E	I	G	E
A	K	I	W	I
F	E	D	I	G
O	G	N	A	M
M	A	R	I	E
L	E	F	P	A

ES IST DIE: _____

Am **Domplatz in St. Pölten** fanden Ausgrabungen statt. Entdeckt wurden sowohl Stücke aus der Römerzeit, als auch aus dem Mittelalter. Es wurde auch etwas freigelegt. Dieser kurze Spruch soll euch dabei helfen herauszufinden, um was es sich handelt:

*Nun müsst ihr gehen,
zum Jahr 2010.
Vieles wurde entdeckt,
sogar eine Ruhestätte für Tote hat sich dort versteckt.*

Es ist ein _____ .

Gestaltet nun euer Niederösterreich.

Welche Wünsche und Vorstellungen habt ihr für euer „Traum-Bundesland“?

Ihr könnt eure Ideen zeichnen, schreiben und vieles mehr!

Dafür bekommt ihr den Umriss des Bundeslandes von eurer Lehrperson.

RÄTSEL- RALLYE

Gemeinsam begeben wir uns auf eine Reise durch Niederösterreich.

Ihr braucht dazu auch das Begleitheft zur Ausstellung. Seid ihr bereit?
Ihr habt euch in einer Kleingruppe zusammengefunden und werdet nun
zu Forschern und Entdeckerinnen. Wie soll euer Team heißen?

TEAMNAME: _____

Niederösterreich unterteilt sich in **vier Viertel**. In das DALWviertel, EIWNviertel, OTMSviertel
und das NUIDSRTEIviertel. Leider ist der Beginn der Wörter etwas durcheinandergeraten.
Könnt ihr die richtige Lösung entziffern?

* _____ viertel

* _____ viertel

* _____ viertel

* _____ viertel

Macht euch mit dem Begleitheft auf den Weg zur Wanderausstellung. Sucht das Jahr **1986**.
Niederösterreich bekommt eine **eigene Landeshauptstadt**.
Findet ihr heraus wie sie heißt?

Die Landeshauptstadt Niederösterreichs heißt _____.

Nehmt nun das Jahr **2017** unter
die Lupe. Hier erfahrt ihr mehr
über das Museum Niederöster-
reich in St. Pölten. Dort kann
man Geschichte und Natur ent-
decken. Auch ein $\Psi \otimes \otimes$ mit
lebenden Tieren kann erkundet
werden. Oje, hier haben sich
Runen eingeschlichen. Könnt
ihr sie mit Hilfe des **Runen-
alphabets** entschlüsseln?



a b c ch d e f g h i j k



l m n o p r s t u v, w y z

x = ks y = kw

LÖSUNG: _____

RÄTSEL- RALLYE

Jetzt kommt eine Schätzfrage für euch:

Wie viele Naturhöhlen gibt es in Niederösterreich?

! Tipp: Es sind nicht weniger als 1.000 und nicht mehr als 7.000!

EURE SCHÄTZUNG: _____

In diesem Buchstabensalat verstecken sich **5 Farben**. Könnt ihr sie finden? Kreist sie ein. Zwei der Farben sind die Wappenfarben Niederösterreichs. Wisst ihr welche?

! Tipp: Sonne und Himmel haben diese Farben!

B	L	A	U	R
F	L	A	M	O
I	G	N	G	T
E	E	R	B	S
E	L	I	L	A
M	B	U	S	V
G	R	Ü	N	E

ES SIND DIE FARBEN _____

UND _____ .

In **Lackenhof am Ötscher** findet ein Wettbewerb in einer Wintersportart statt.

Dieser kurze Spruch soll euch dabei helfen herauszufinden, um welche Sportart es sich handelt:

*Wollt ihr die Lösung entdecken,
müsst ihr das Jahr 2018 checken.
Ein Board und viel Schnee,
schon geht es los, Juchhe!*

Es ist die Wintersportart _____ .

Gestaltet nun euer Niederösterreich.

Welche Wünsche und Vorstellungen habt ihr für euer „Traum-Bundesland“?

Ihr könnt eure Ideen zeichnen, schreiben und vieles mehr!

Dafür bekommt ihr den Umriss des Bundeslandes von eurer Lehrperson.

NIEDER ÖSTERREICH

100 JAHRE
ORTE
EREIGNISSE

LÖSUNGEN

GRUPPE 1

- Wald-, Wein-, Most- und Industrieviertel
- Es gibt 76 Städte in NÖ.
- Urkunde
- Es gibt 4.000 Naturhöhlen in NÖ.
- Es ist der Wolf.
- Die Amethystenwelt ist in Maissau.

A	D	L	E	R
S	T	G	T	Ä
R	I	W	K	B
V	G	O	I	H
L	F	L	O	H
D	K	F	N	M
F	U	C	H	S

GRUPPE 2

- Wald-, Wein-, Most- und Industrieviertel
- Die Schicht war stellenweise 50 cm dick.
- Burg
- Es gibt 4.000 Naturhöhlen in NÖ.
- Es ist die Donau.
- Er befindet sich im Thayatal.

D	O	N	A	U
K	S	B	B	Y
U	H	G	K	L
M	A	U	A	F
K	L	E	M	T
R	A	T	P	O
V	E	N	N	S

GRUPPE 3

- Wald-, Wein-, Most- und Industrieviertel
- Schwimmen, Leichtathletik, Tennis, Frauenhandball, Judo, Fechten (1 Bsp.)
- Nationalpark
- Es gibt 4.000 Naturhöhlen in NÖ.
- Es ist die Lilie.
- Es handelt sich um Bären.

R	I	R	I	S
O	K	E	M	U
S	F	I	N	L
E	P	L	U	T
O	T	I	E	S
E	L	L	E	K
N	E	L	K	E

GRUPPE 4

- Wald-, Wein-, Most- und Industrieviertel
- Sie stammt aus dem Mittelalter.
- Wachau
- Es gibt 4.000 Naturhöhlen in NÖ.
- Es ist die Birne.
- Es ist ein (Stadt-) Friedhof.

B	I	R	N	E
F	E	I	G	E
A	K	I	W	I
F	E	D	I	G
O	G	N	A	M
M	A	R	I	E
L	E	F	P	A

GRUPPE 5

- Wald-, Wein-, Most- und Industrieviertel
- Die Landeshauptstadt heißt St. Pölten.
- Zoo
- Es gibt 4.000 Naturhöhlen in NÖ.
- Es sind die Farben Blau und Gelb.
- Es ist Snowboarden.

B	L	A	U	R
F	L	A	M	O
I	G	N	G	T
E	E	R	B	S
E	L	I	L	A
M	B	U	S	V
G	R	Ü	N	E